

Stand: Juni 2016

Gebäudespezifische Richtlinien für Veranstaltungen am Campus SOWI / Theologie

▪ SOWI, Universitätsstraße 15		
Einsatzfahrzeuge	Seite	2
AnsprechpartnerInnen	Seite	3
Planausschnitt EG	Seite	4
Planausschnitt 1.OG	Seite	5
Planausschnitt 2. OG	Seite	6
Planausschnitt 3. OG	Seite	7
Planausschnitt 4. OG	Seite	8
Lageplan Veranstaltungen	Seite	9
▪ Theologie, Karl-Rahner-Platz 1 und 3		
Einsatzfahrzeuge	Seite	10
AnsprechpartnerInnen	Seite	11
Planausschnitt Karl-Rahner-Platz 1 EG Ost	Seite	12
Planausschnitt Karl-Rahner-Platz 1 EG West	Seite	13
Planausschnitt Karl-Rahner-Platz 1 1. OG Ost	Seite	14
Planausschnitt Karl-Rahner-Platz 1 1. OG West	Seite	15
Planausschnitt Karl-Rahner-Platz 1 2. OG Ost	Seite	16
Planausschnitt Karl-Rahner-Platz 1 2. OG West	Seite	17
Planausschnitt Karl-Rahner-Platz 3 EG	Seite	18
Planausschnitt Karl-Rahner-Platz 3 2. OG	Seite	19

SOWI, Universitätsstraße 15

Rettung

<i>Zufahrt</i>	Über die Universitätsstraße (gegenüber Karl-Rahner-Platz)
<i>Erste-Hilfe-Raum</i>	EG südseitig, Raum Nr. W-E.25
<i>Ordnerdienst für Abholung der Einsatzkräfte (LFUI oder extern)</i>	Universitätsstraße gegenüber Karl-Rahner-Platz Haupteingang Drehtür (Karusselltür)

Feuerwehr


<i>Zufahrt Blitzleuchte Schlüsseltresor</i>	Über die Universitätsstraße (gegenüber Karl-Rahner-Platz) Siehe Blitzleuchte mit Feuerwehrschlüsseltresor
<i>Brandmeldeanlage</i>	EG, Bereich Portierloge
<i>Plankasten</i>	EG, Bereich Portierloge
<i>Ordnerdienst für Abholung der Einsatzkräfte (LFUI oder extern)</i>	Universitätsstraße gegenüber Karl-Rahner-Platz Haupteingang Drehtür (Karusselltür)

Polizei

<i>Zufahrt</i>	Über die Universitätsstraße (gegenüber Karl-Rahner-Platz)
<i>Ordnerdienst für Abholung der Einsatzkräfte (LFUI oder extern)</i>	Universitätsstraße (gegenüber Karl-Rahner-Platz) Haupteingang Drehtür (Karusselltür)

AnsprechpartnerInnen und Notfallnummern SOWI, Universitätsstraße 15

Notfallnummern der Einsatzkräfte:

Feuerwehr		122
Polizei		133
Rettung		144

Interne Notfallnummer: 0676 8725 50000

Für **Notfälle außerhalb der Dienstzeiten**, (d.h. Mo - Fr ab 15:30 Uhr bis 7:30 Uhr, Samstag / Sonntag / Feiertag ganztägig) steht Ihnen ein Mitarbeiter der Gebäude und Infrastruktur zur Verfügung (Bereitschaftsdienst).

Als Notfälle zählen jene Vorfälle, bei denen durch sofortiges Eingreifen Schäden an Personen, bei Gebäuden bzw. Einrichtungsgegenständen verringert oder verhindert werden können (Gefahr im Verzug!). Innerhalb der Dienstzeiten sind die Gebäudeaufsichten vor Ort zu informieren. Anlagen des Lehr- und Forschungsbetriebes sind hiervon ausgenommen.

Vermittlung: 0512 / 507 oder intern DW 111


Gebäudeaufsicht:

Klaus Schaffenrath  0676 8725 79010

Sicherheitsfachkraft:

DI Christoph Genser  0676 8725 21380

Arbeitsmedizinerin:

Dr. Elisabeth Steiner  0664 320 6062

Brandschutzbeauftragte:

DI Christoph Genser  0676 8725 21380

Mag. Otto Defranceschi  0676 8725 21004

Reinigung:

Eva Tiefenbrunner  0676 8725 21020

Abfall – Entsorgungslogistik:

Markus Tschenett  0676 8725 21540

Elektronik-, Zutritt- und Parksysteme:

Markus Tschenett  0676 8725 21540

ERDRGESCHOSS



Legende

- Bodenplatte
- Stützstruktur
- Stützstruktur
- Stützstruktur
- Stützstruktur
- Stützstruktur
- Stützstruktur
- Stützstruktur
- Stützstruktur
- Stützstruktur
- Stützstruktur
- Stützstruktur
- Stützstruktur
- Stützstruktur
- Stützstruktur
- Stützstruktur
- Stützstruktur
- Stützstruktur
- Stützstruktur
- Stützstruktur


Universitätsstraße 15 CU-US015-EG

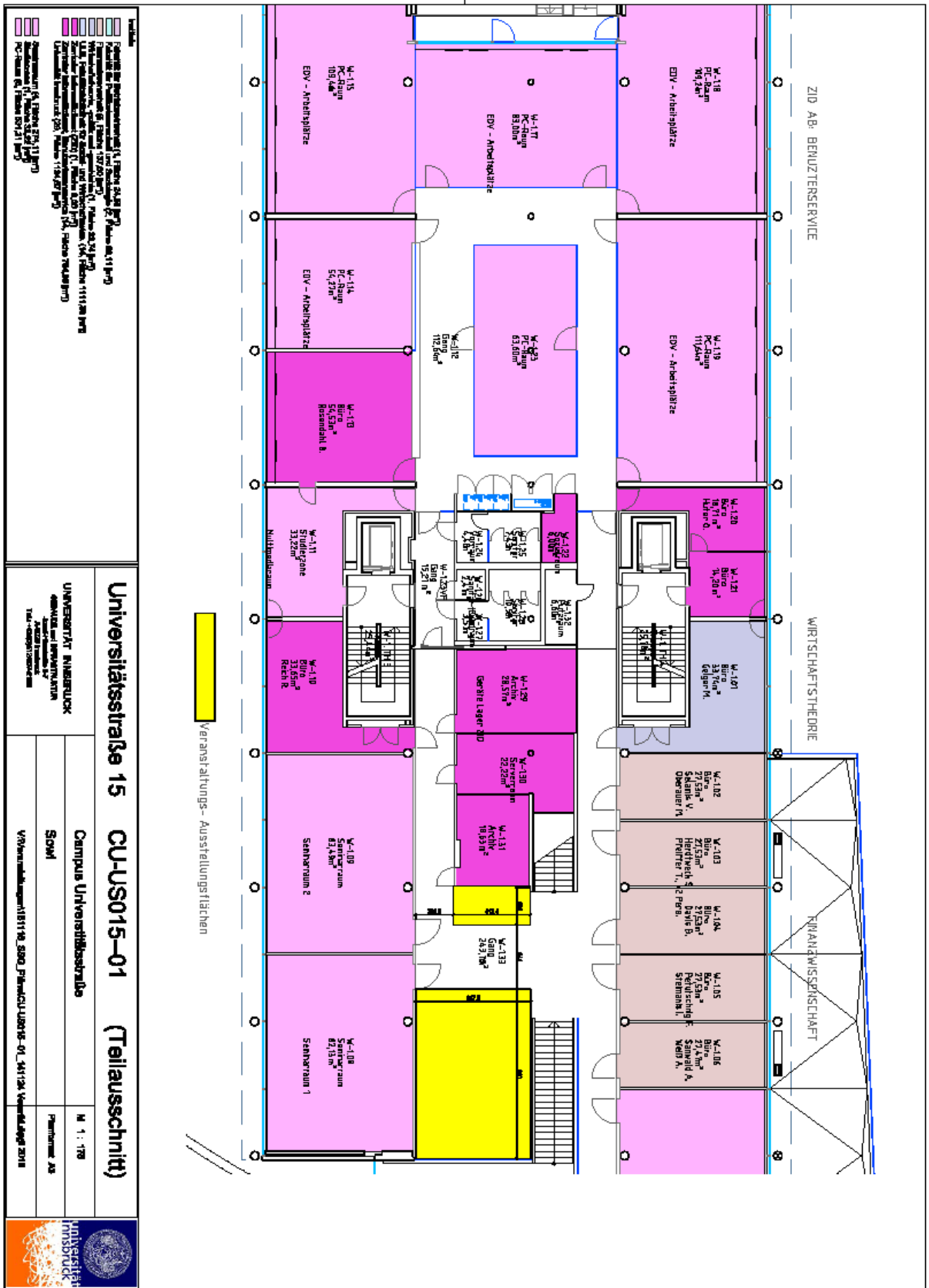
UNIVERSITÄT INNSBRUCK
 ARCHITECTURE AND PLANNING
 UNIVERSITÄTSSTRASSE 15
 6020 INNSBRUCK

Campus Universitätsstraße
 SOWI

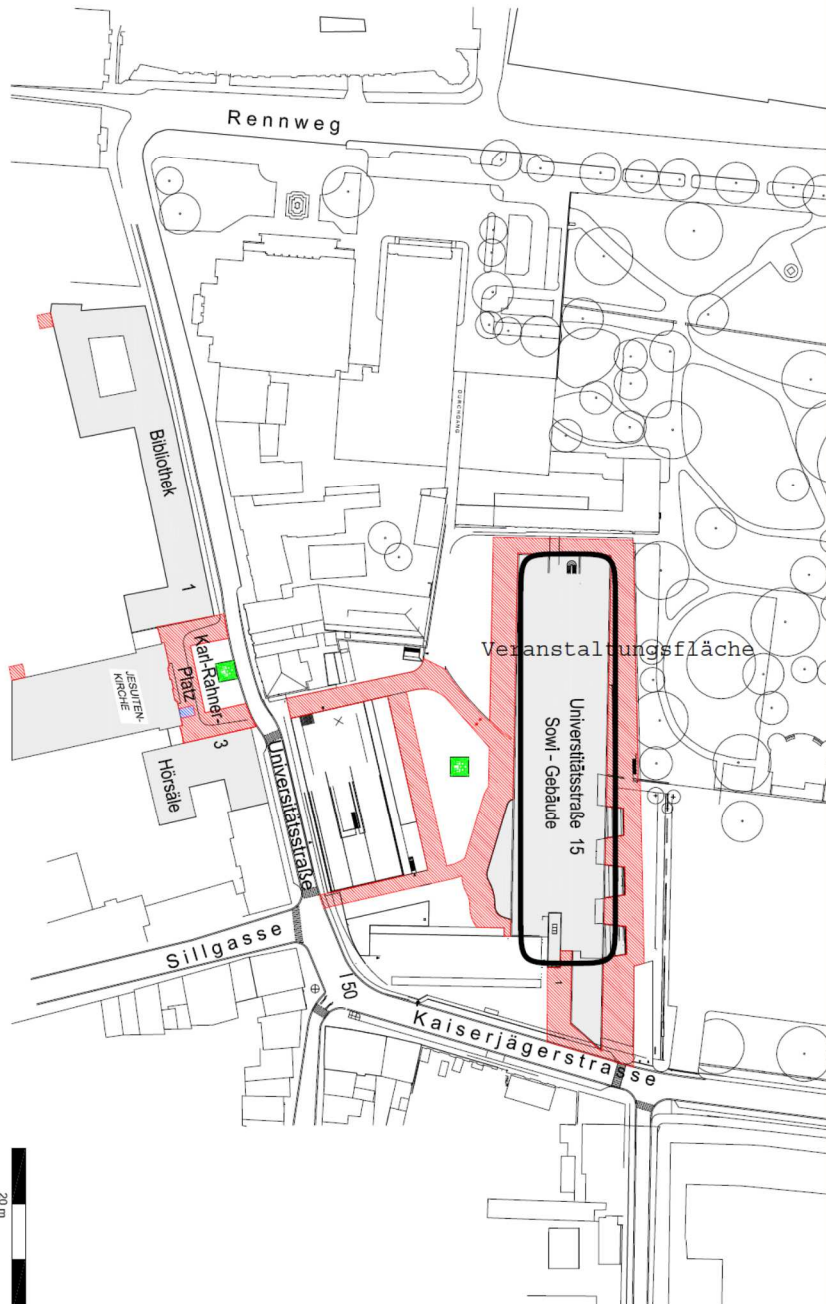
M 1:
 Plannummer: 23

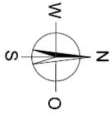

21 April 2018





LFUI - Sammelplätze



SAMMELPLATZPLAN													
CAMPUS UNIVERSITÄTSSTRAßE, KARL-RAINALD-PLATZ, 6020 INNSBRUCK													
Maßstab:	Lageplan												
Vermaßstab:	M 1:2500												
Vermaßstab: <small>Landesplanungsamt/Innsbrucker Landesentwicklungszentrum, 6020 Innsbruck</small>													
<table border="1"> <tr> <th colspan="2">Legende</th> </tr> <tr> <td></td> <td>Ungebäude</td> </tr> <tr> <td></td> <td>Faustwehrräumen</td> </tr> <tr> <td></td> <td>Lieferantenparkplatz</td> </tr> <tr> <td></td> <td>Sammelplatz</td> </tr> </table>		Legende			Ungebäude		Faustwehrräumen		Lieferantenparkplatz		Sammelplatz		
Legende													
	Ungebäude												
	Faustwehrräumen												
	Lieferantenparkplatz												
	Sammelplatz												
													
<table border="1"> <tr> <th colspan="2">Wichtige Telefonnummern:</th> </tr> <tr> <td>Feuerwehr</td> <td>122</td> </tr> <tr> <td>Polizei</td> <td>133</td> </tr> <tr> <td>Retting</td> <td>144</td> </tr> <tr> <td>Nachrichtl. LFUI</td> <td>0676/ 87259000</td> </tr> <tr> <td>UMK-IBNR</td> <td>0512 / 564-0</td> </tr> </table>		Wichtige Telefonnummern:		Feuerwehr	122	Polizei	133	Retting	144	Nachrichtl. LFUI	0676/ 87259000	UMK-IBNR	0512 / 564-0
Wichtige Telefonnummern:													
Feuerwehr	122												
Polizei	133												
Retting	144												
Nachrichtl. LFUI	0676/ 87259000												
UMK-IBNR	0512 / 564-0												
													

Theologie, Karl-Rahner-Platz 1-3

Rettung

<i>Zufahrt</i>	Über die Universitätsstraße / Karl-Rahner-Platz
<i>Erste-Hilfe-Raum</i>	Befindet sich im gegenüberliegenden Universitätsgebäude – SOWI, EG südseitig, Raum Nr. W-E.25
<i>Ordnerdienst für Abholung der Einsatzkräfte (LFUI oder extern)</i>	Universitätsstraße / Karl-Rahner-Platz Karl-Rahner-Platz 3, Haupteingang

Feuerwehr

<i>Zufahrt Blitzleuchte Schlüsseltresor</i>	Über die Universitätsstraße / Karl-Rahner-Platz Siehe Blitzleuchte mit Feuerwehrschlüsseltresor beim Gebäude Karl-Rahner-Platz 1
<i>Brandmeldeanlage</i>	Karl-Rahner-Platz 1, EG Haupteingang südseitig
<i>Plankasten</i>	Karl-Rahner-Platz 1, EG Haupteingang südseitig
<i>Ordnerdienst für Abholung der Einsatzkräfte (LFUI oder extern)</i>	Karl-Rahner-Platz 3, Haupteingang

Polizei

<i>Zufahrt</i>	Über die Universitätsstraße / Karl-Rahner-Platz
<i>Ordnerdienst für Abholung der Einsatzkräfte (LFUI oder extern)</i>	Karl-Rahner-Platz 3, Haupteingang

AnsprechpartnerInnen und Notfallnummern Theologie, Karl-Rahner-Platz 1-3

Notfallnummern der Einsatzkräfte:

Feuerwehr	 122
Polizei	 133
Rettung	 144

Interne Notfallnummer: 0676 8725 50000

Für **Notfälle außerhalb der Dienstzeiten**, (d.h. Mo - Fr ab 15:30 Uhr bis 7:30 Uhr, Samstag / Sonntag / Feiertag ganztägig) steht Ihnen ein Mitarbeiter der Gebäude und Infrastruktur zur Verfügung (Bereitschaftsdienst).

Als Notfälle zählen jene Vorfälle, bei denen durch sofortiges Eingreifen Schäden an Personen, bei Gebäuden bzw. Einrichtungsgegenständen verringert oder verhindert werden können (Gefahr im Verzug!). Innerhalb der Dienstzeiten sind die Gebäudeaufsichten vor Ort zu informieren. Anlagen des Lehr- und Forschungsbetriebes sind hiervon ausgenommen.

Vermittlung: 0512 / 507 oder intern DW 111

Gebäudeaufsicht:

Christian Dorner  0676 8725 85040

Sicherheitsfachkraft:

DI Christoph Genser  0676 8725 21380

Arbeitsmedizinerin:

Dr. Elisabeth Steiner  0664 320 6062

Brandschutzbeauftragte:

DI Christoph Genser  0676 8725 21380

Mag. Otto Defranceschi  0676 8725 21004

Reinigung:

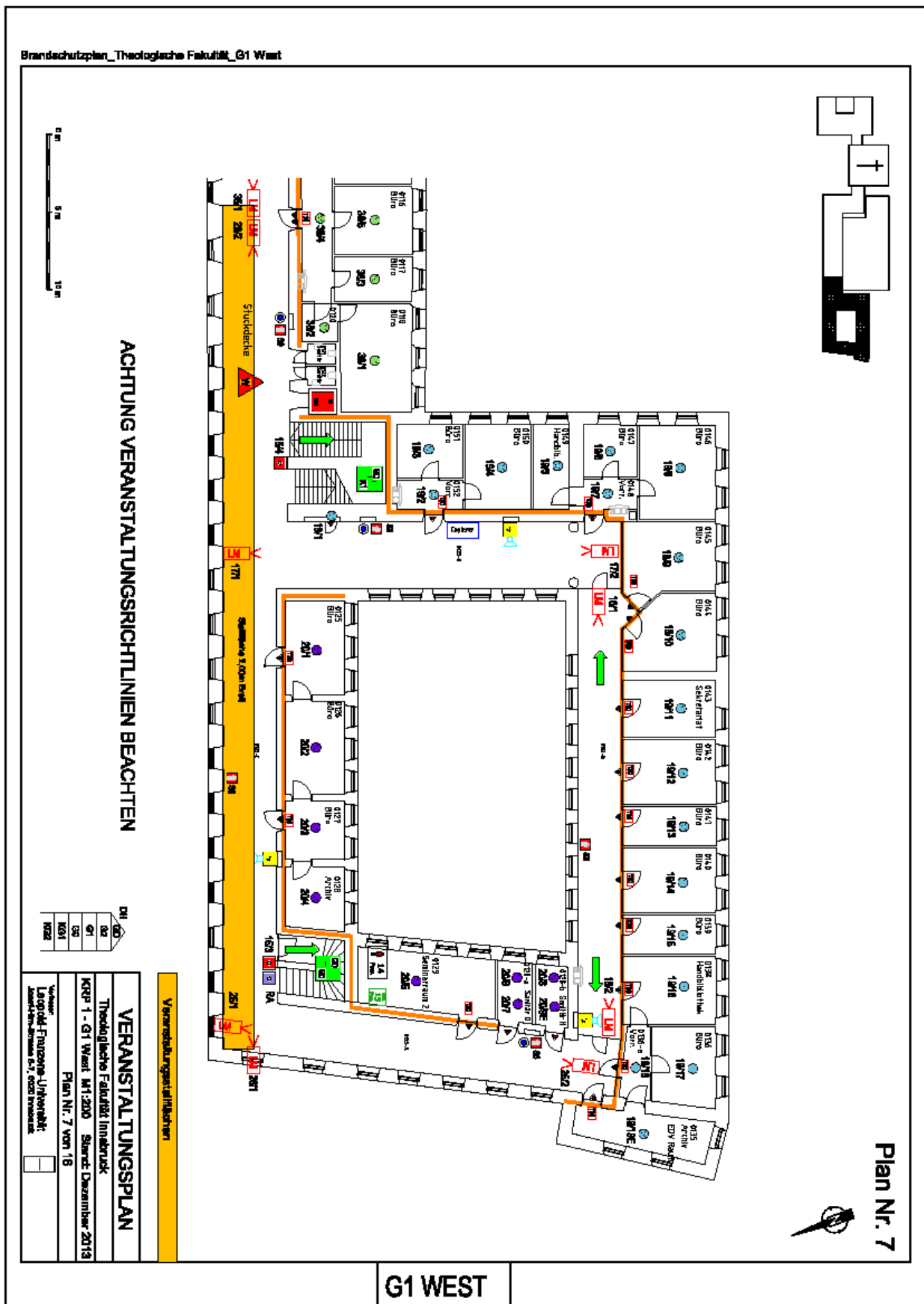
Eva Tiefenbrunner  0676 8725 21020

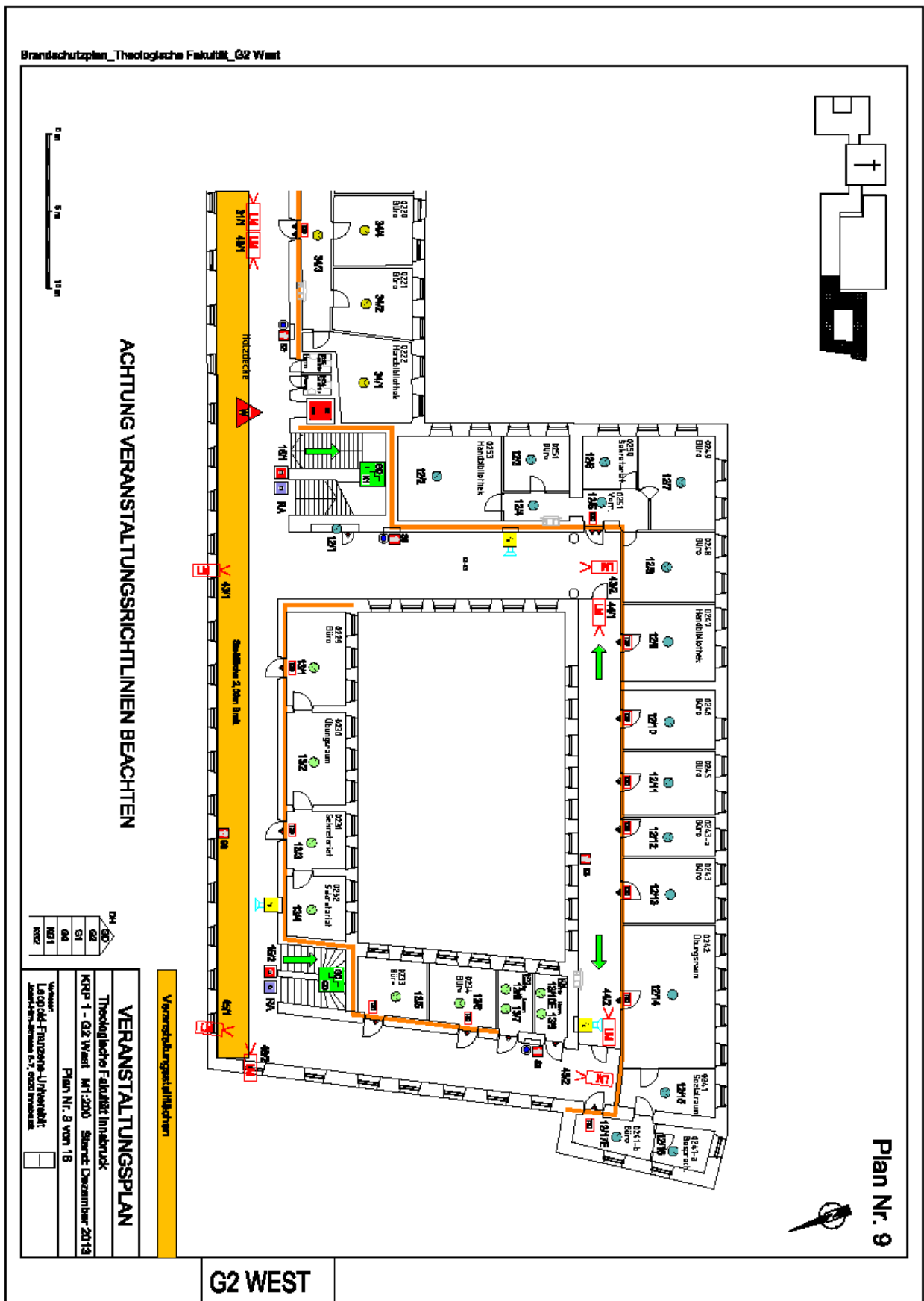
Abfall – Entsorgungslogistik:

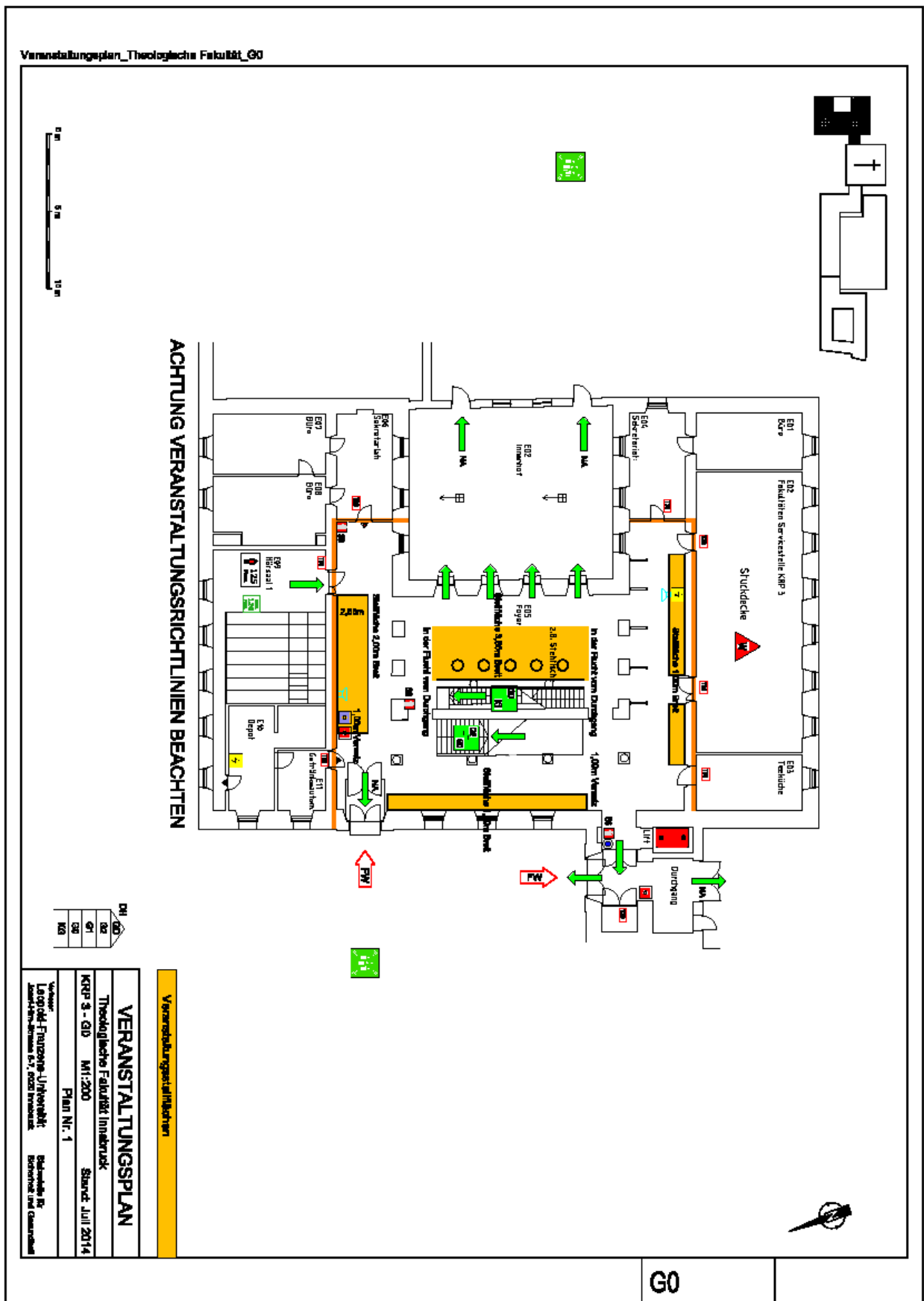
Markus Tschenett  0676 8725 21540

Elektronik-, Zutritt- und Parksysteme:

Markus Tschenett  0676 8725 21540







Karl-Rahner-Platz 3

